

Som la futura residència Anthurium a Cardedeu i a nosaltres el COVID-19 ens ha agafat fent les obres de reconstrucció d'un hotel a residència.

Això a fet que algunes de les nostres sales les penséssim de forma diferent i per tant hem hagut de modificar i repensar algunes d'elles.

Us hem explicat els canvis que creiem més significatius en relació a la situació que vivim.

Us presentem un plànol general per poder-nos situar i després us expliquem quin plantejament hem fet de cada sala.



Sala 1

Aquesta sala té un accés directe des del carrer i una porta de vidre que comunica amb la residència. Per tan tot i que evitem el contacte físic, que és una part molt important, potser una alternativa per poder veure al seu familiar i evitar riscos.



Sala 2



Vestidor dels treballadors. Està situat de forma estratègica. L'entrada del personal serà per la porta d'emergències i anirà directament al vestidor. Aquest està dividit en tres part:

- a) la primera part per deixar les coses personals i la roba del treballador,
- b) la segona unes dutxes i
- c) la tercera per vestir-se amb la roba de feina.

A l'hora de sortir és deixaria la roba de feina en la C es dutxarien i es posen la seva roba personal i surten al carrer sense haver de trepitjar la residència.

Sala 3

Sala de la bugaderia.

Està dividida en dues parts una per la roba bruta i una altra per la roba neta. Al tractar-se d'una residència de trenta set resident es desinfectarà la sala de la rentadora mentre està en funcionament per després passar-la a la sala de la secadora i planxa. D'aquesta manera la roba del resident no ha de sortir fora.

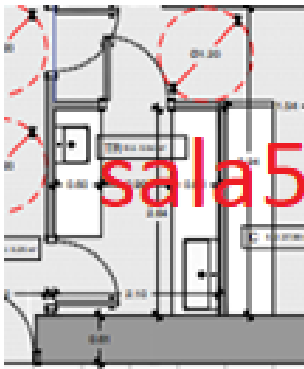


Sala 4

Sala per rebre les mercaderies de la cuina. Poder-les desinfectar (en cas que sigui necessari) i entrar a la cuina.



Sala 5



Sala per rentar els plats. Té un accés directe des de el menjador

I un accés des de la cuina. D'aquesta manera els plats bruts no entre a la zona neta en cap moment.

A part d'aquestes millores arquitectòniques a les habitacions s'instal·laran uns comunicadors per poder parlar amb l'usuari en cas de confinament total. També s'instal·laran teles a totes les habitacions (ja que com l'edifici era un hotel prèviament a la reforma ja els tenim).

Com que és una reforma i no una obra nova hi ha algunes idees que no podem portar a terme.